



LISAM SYSTEMS
Global IT Solutions in Environment, Health & Safety

Soluzioni informatiche globali per l'ambiente, la salute e la sicurezza



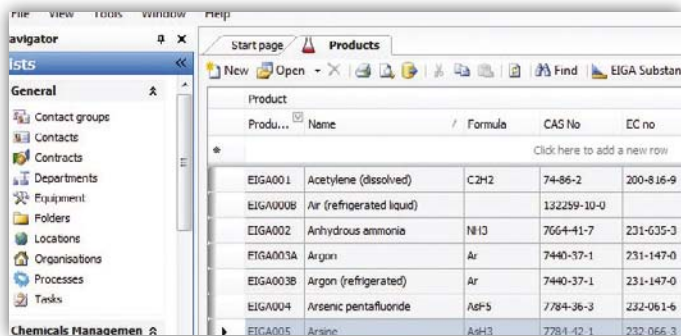
MODULO **ExESS** EIGA PER IL CALCOLO DEI GAS

(GCM, gas calculation module)

Rivolto ai produttori e distributori di gas, **ExESS EIGA GCM** è il frutto della lunga collaborazione tra **EIGA** e **LISAM SYSTEMS**. Il risultato è un generatore automatico di contenuti per schede di sicurezza (SDS) che semplifica la creazione di SDS per miscele gassose. **ExESS EIGA GCM** vi aiuterà ad essere sempre nel perfetto rispetto delle più recenti normative sia **EIGA** che dell'Unione Europea.

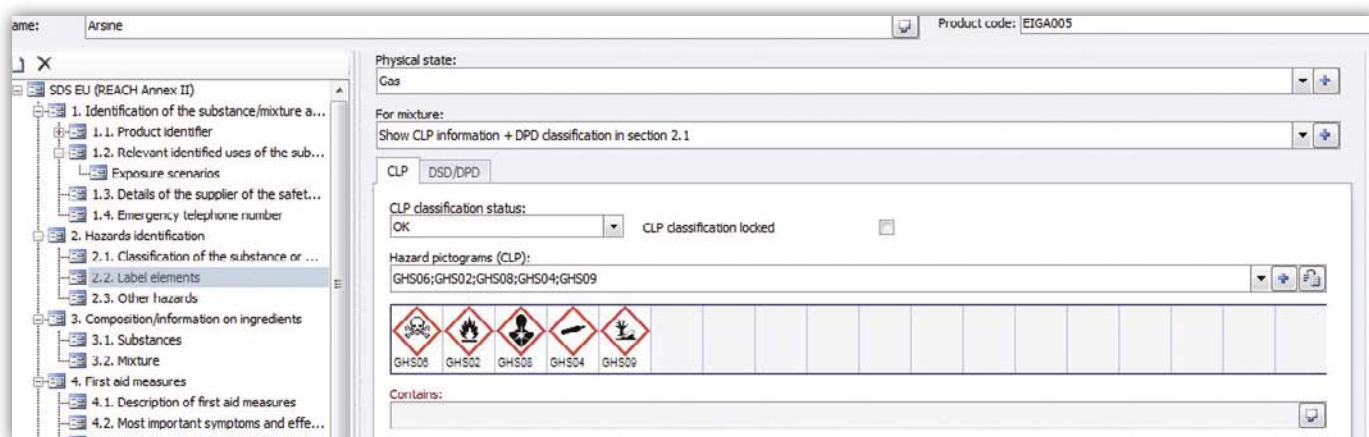


Ti farebbe piacere vedere una Demo di **ExESS**?
Vai sul sito www.apochem.it e fai un click su contatti!



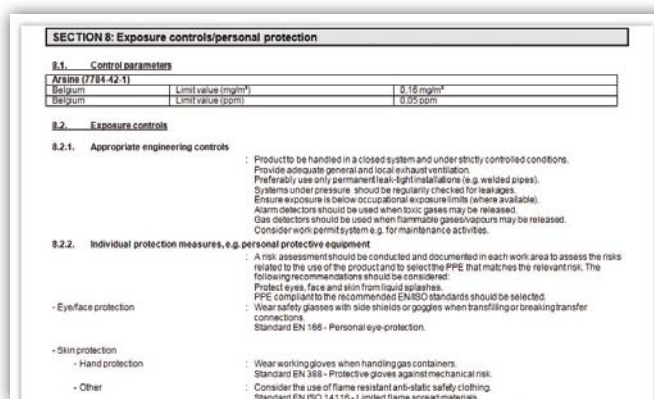
Grazie ad un approccio intelligentemente concettuale, **ExESS EIGA GCM** consente di creare una SDS pienamente conforme alle indicazioni per le miscele gassose in pochi passaggi:

- ▶ semplice costruzione della vostra composizione
- ▶ calcolo automatico DPD / CLP della classificazione e del profilo di trasporto della vostra miscela grazie al modulo integrato di calcolo gas (GCM)
- ▶ funzione "ApplyBlocks" per l'integrazione di contenuti relativi approvati EIGA all'interno di tutte le sezioni delle vostre SDS
- ▶ generazione di rapporti ed etichette delle vostre SDS



ExESS EIGA GCM è rilasciato con le seguenti caratteristiche base:

- ▶ SDS approvate EIGA per 150 gas puri
- ▶ informazioni di classificazione ed etichettatura per 300 sostanze pure
- ▶ libreria di 600 frasi abituali per i gas tradotte in oltre 20 lingue
- ▶ elenchi ADR/IATA/IMDG dei prodotti pericolosi



ExESS il vostro partner indispensabile!

ApoChem

Apochem

via Acerenza, 9 - 20158 - Milano
Tel / Fax: +39 0239322513 - 023762226
info@apochem.it - www.apochem.it